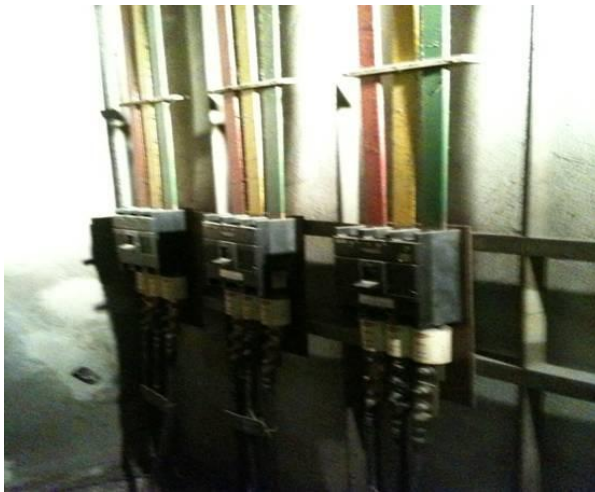


REFORMA DA CABINE DE ENERGIA ELÉTRICA E DO SISTEMA DE DISTRIBUIÇÃO ELÉTRICA DO PRÉDIO

CABINE DE BARRAMENTO MEDIÇÃO ELETROPAULO



SITUAÇÃO ANTIGA : DISJUNTOR EXPOSTO



SITUAÇÃO ATUAL : DISJUNTOR COM BARRAMENTO AMPLIADO
COM PROTEÇÃO POLICARBONATO

SALA DE PAINEIS – QGBT



SITUAÇÃO ANTIGA : PAINEIS ANTIGOS SEM PROTEÇÃO FORA DA
NORMA



SITUAÇÃO ATUAL : PAINEIS COM MULTIMEDIDOR DENTRO DA
NORMA, DISJUNTORES CAIXA MOLDADA INTELIGENTE COM
BARRAMENTO COM PROTEÇÃO POLICARBINATO E
TRANSPARENTE E PROTEÇÃO DE SURTO

QUADROS DE DISTRIBUIÇÃO DE LUZ E FORÇA



SITUAÇÃO ANTIGA : QUADROS ANTIGOS SEM PROTEÇÃO ADEQUADA



SITUAÇÃO ATUAL : QUADROS MODERNOS COM PROT. SURTOS E PROT. POLIC. TRANSPARENTE

PRUMADA DE CABOS



SITUAÇÃO ANTIGA : SEM PRUMADA E PROT. MECANICA , CABOS SOLTOS



SITUAÇÃO ATUAL: PRUMADA NOVA COM CABOS DEVIDAMENTE AMARRADOS EM TRIFOLIO

REFORMA DE INSTALAÇÃO ELÉTRICA DA APM

- ✓ Projeto elétrico com aprovação da Eletropaulo
- ✓ Toda tramite junto com Eletropaulo para obra /sistema provisório/ troca de relógios/sistema definitivos
 - ✓ Aumento de demanda elétrica de 300kw para 430 kw em regime subterrâneo
- ✓ Troca de todos os quadros elétricos antigos por quadros novos nomalizados e modernos com obra civil/ elétrica sem parar trabalho.
- ✓ Substituição de todos os quadros com relógios antigos por sistema centralizado com QGBT e multimedidores
- ✓ Efetuar uma prumada nova , com toda tubulação e cabeamento novo, refazendo gesso, pintura e paredes
 - ✓ Projeto e as built e toda documentação certificada